

# WIROFLEX

Die einfache Installation für Trinkwasser und Heizung

WIROFLEX  
SCHRAUBSYSTEM



WIROFLEX  
STECKSYSTEM



WIROFLEX  
PRESSSYSTEM



NEU: Das Profi-System.

WIROFLEX  
ROHRSYSTEM



Für Trinkwasser  
geeignet



Für Heizungs-  
installation geeignet



**SANITOP**  
**WINGENROTH**

# WIROFLEX

## ROHRSYSTEM

---

---

### DER LEICHTE BIEGEKÜNSTLER

Das WIROFLEX Rohrsystem ist ein bewährtes Mehrschicht-Verbundrohrsystem. Es besteht innen aus einer hitzeresistenten PE-RT-Schicht und verfügt über eine Zwischenschicht aus Aluminiumrohr. Außen ist es wiederum mit einer PE-RT-Schicht ummantelt. Dadurch ist das Rohr sehr leicht und flexibel. WIROFLEX Rohre gibt es in Ø 16, 20 und 26 mm – sowohl in Stangen à 2,5 m als auch in Ringen verschiedener Längen.

### VEREINT DIE VORTEILE VON KUNSTSTOFF UND STAHL

Das WIROFLEX Rohr ist so leicht zu verarbeiten wie ein Kunststoffrohr; besitzt aber gleichzeitig die Eigenschaften eines Stahlrohrs. Es ist diffusionsdicht und verhindert Bakterienbildung. Dadurch ermöglicht es den Einsatz sowohl in der Trinkwasserinstallation als auch in der Heizkörperanbindung.

### PRAKTISCH UND SPARSAM

Mit seinem Aluminium-Kern kann das WIROFLEX Rohr leicht gebogen werden. Somit müssen nicht so viele Fittings verwendet werden wie bei der Verarbeitung von Kunststoffrohrsystemen. Das spart nicht nur Kosten, sondern auch Arbeit.

### FLEXIBEL UND FORMBAR



WIROFLEX kann ohne den Einsatz eines Fittings, einfach mit Biegefedern in die gewünschte Form gebogen werden, ohne dass es sich zurückbiegt. Die Außen-Biegefeder wird über das Rohr gesteckt und kann so an jeder Stelle des Rohrs eingesetzt werden.



Mit der Innen-Biegefeder, die in das Rohrende gesteckt wird, lassen sich enge Winkel formen. Der Einsatz von Fittings ist nur für sehr enge Radien zu empfehlen.



# WIROFLEX

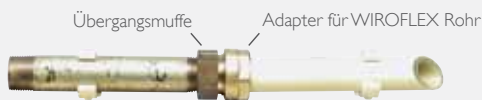
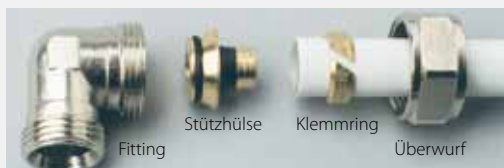
## SCHRAUBSYSTEM

### DER PERFEKTE ÜBERGANG ZU ALLEN ROHRSYSTEMEN

Mit den WIROFLEX Schraubfittings schaffen Sie den perfekten Übergang zu allen anderen Rohrsystemen. So eignet sich WIROFLEX nicht nur zur Installation eines kompletten Trinkwasser- oder Brauchwasser-Kreislaufes, sondern auch zur Reparatur. Denn der WIROFLEX Schraubfiting lässt sich einfach an das bestehende Installationssystem anschließen.

#### GUT VERBUNDEN

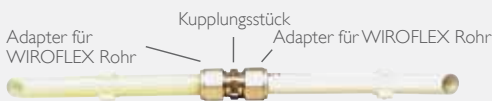
Wird mit dem WIROFLEX Schraubfiting gearbeitet, so wird für die Verbindung zusätzlich ein passender Adapter benötigt. Dieser besteht aus Überwurf, Klemmring und Tülle. Mit dem Adapter können Sie nicht nur den Fitting montieren, sondern auch die Verbindung zu Edelstahl- oder Kupferrohren herstellen. Das garantiert einen nahtlosen Übergang für fast alle bestehenden Installationen.



Temperguss-Rohr – WIROFLEX Rohr



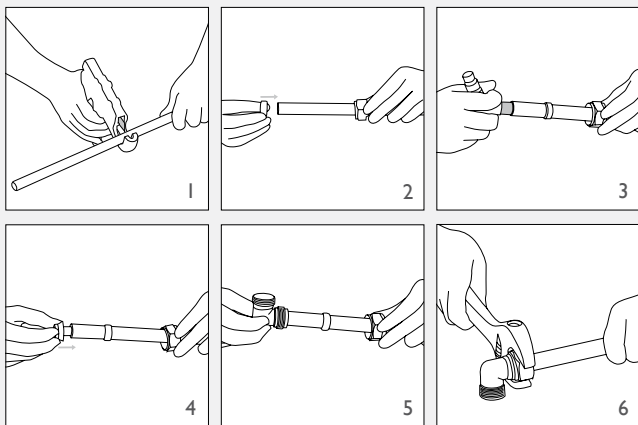
Kupfer- oder Edelstahl-Rohr – WIROFLEX-Rohr



Kunststoff- oder PEX-Rohr – WIROFLEX Rohr



## EINFACHE INSTALLATION



1. WIROFLEX Rohr mit der WIROFLEX Rohrschere schneiden.
2. Überwurf und Klemmring aufstecken.
3. WIROFLEX Rohr mit Kalibrierdorn kalibrieren und entgraten.
4. Stützhülse mit Dichtungen einstecken.
5. Stützhülse in den Fitting schieben.
6. Überwurf anziehen, fertig - und dicht.

## FLEXIBEL UND CLEVER

Die WIROFLEX Schraubfittings sind für alle WIROFLEX Rohrgrößen (16, 20, 26 mm) in folgenden Abmessungen erhältlich:

 1/2

 3/4

 1



# WIROFLEX

---

## STECKSYSTEM

### DIE KINDERLEICHTE VERBINDUNG

Die neue Technik des WIROFLEX Stecksystems erlaubt es, die WIROFLEX Rohre mit Hilfe von Steckfittings zu verbinden. Um jegliche Beschädigungen der O-Ringe zu vermeiden ist es notwendig, vor Durchführung der Installation das Rohr mit einem dafür vorgesehenen, scharfen Schneidewerkzeug abzulängen und vorsichtig zu entgraten. Die Steckfittings werden einfach und ohne Werkzeug auf das kalibrierte Rohr gesteckt. Ein Sichtindikator ermöglicht die visuelle Überprüfung der Einstecktiefe des Rohres in den Fitting und somit der vorschriftsmäßigen Installation. Und falls man sich mal vertan hat, ist die Verbindung mit dem WIROFLEX Stecksystem wieder lösbar.

### SCHNELL UND SAUBER

Durch die ausgefeilte Steck-Technik wird die WIROFLEX Installation kinderleicht. Die Zeitersparnis ist enorm, da Arbeitsschritte entfallen. Das WIROFLEX Stecksystem ist sowohl zur Trinkwasser- als auch zur Heizungsinstallation geeignet. Ein speziell entwickeltes Farbleitsystem kennzeichnet die zu den Steckfittings passenden Rohrgrößen, führt durch das Sortiment und erleichtert die Produktauswahl.

Die WIROFLEX Steckfittings sind für alle WIROFLEX Rohrgrößen erhältlich:



**Dichtheitsgarantie**  
**100% Sicherheit**  
Bei sachgemäßer Montage.

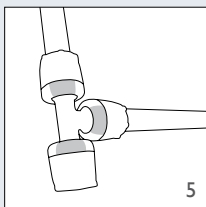
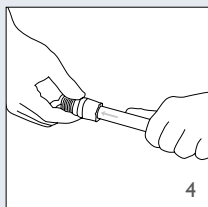
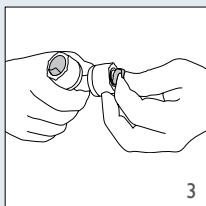
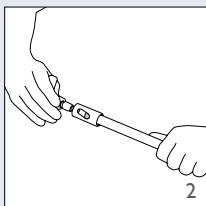
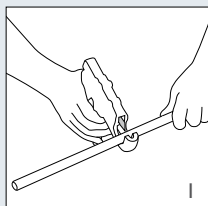


▶ SCHNELL

▶ EINFACH

▶ ZUVERLÄSSIG

## EINFACHE INSTALLATION



1. WIROFLEX Rohr mit der WIROFLEX Rohrschere schneiden.
2. WIROFLEX Rohr kalibrieren und entgraten.
3. Schutzkappe vom WIROFLEX Steckfitting entfernen.
4. Rohr und Fitting zusammenstecken.
5. Visuelle Überprüfung der Einstecktiefe durch Sichtindikator.

## DAS SAGT DER INSTALLATIONS- PROFI:



- ▶ Eine deutlich kürzere Montagezeit vermeidet, dass kleine Reparaturen zu Großprojekten werden.
- ▶ Bei Reparaturen ist es einfach unkomplizierter zu stecken.
- ▶ Das Wiroflex Stecksystem ist sowohl für die Trinkwasser- als auch für die Heizungsinstallation einsetzbar.
- ▶ Die Sichtkontrolle sorgt für zusätzliche Montagesicherheit. Der Profi verzichtet allerdings nie auf den Praxistest.

▶ BEWÄHRT

▶ BIEGSAM

▶ LEICHT

## DIE VORZÜGE DES WIROFLEX ROHRS

- ▶ 100% sauerstoffdicht
- ▶ Bei 95°C bis 10 bar druckfest
- ▶ Das hochwertige, innenliegende Aluminiumrohr ist stumpfgeschweißt
- ▶ Absolut korrosionsbeständig
- ▶ Vor Kalkansatz geschützt
- ▶ Geringe Längenausdehnung
- ▶ Gut wärmeleitfähig
- ▶ Flexibel und leicht biegsam
- ▶ Behält die gebogene Form
- ▶ Leicht wie ein Kunststoffrohr
- ▶ Ohne Spezialwerkzeug zu verlegen
- ▶ Einfache Installation

### UNSER TIPP:

Die ausschließliche Kombination von Edelstahl-\* und WIROFLEX Rohr \*\* garantiert eine 100 %-ige Trinkwasserhygiene und eine extrem hohe Wertbeständigkeit.

\* in den Steigsträngen

\*\* für die Verteilung auf den Etagen



Für Trinkwasser  
geeignet

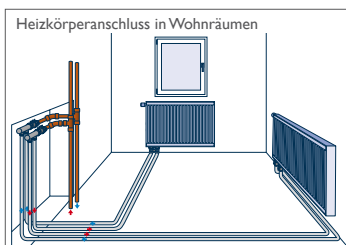
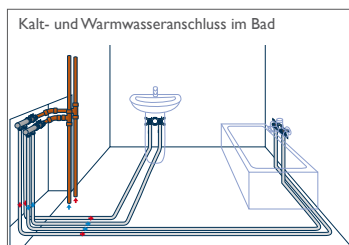


Für Heizungs-  
installation geeignet



## SANITÄR- UND HEIZUNGSINSTALLATION

Kupferrohre werden sowohl zur Trinkwasser- als auch zur Heizungsinstallation verwendet. Sie eignen sich aufgrund der komplizierteren Verarbeitungsweise besonders für den Profi. WIROFLEX Rohre werden ebenfalls im Trinkwasser und im Heizungsbereich verlegt. Sie sind jedoch einfacher in der Anwendung. Vorteil von WIROFLEX Rohren: **Sie lassen sich biegen und können so einfach an jede Raumsituation angepasst werden.**



# WIROFLEX

## PRESSSYSTEM

**NEU:**

WIROFLEX Presssystem –  
Das Profi-System.

▶ SICHER

▶ QUALIFIZIERT

▶ SOLIDE

### DAS SYSTEM FÜR DEN PROFI

Mit dem neuen WIROFLEX Presssystem arbeiten Sie wie die Profis. Die DVGW-zertifizierten WIROFLEX Pressfittings werden mit einer Presszange schnell und sicher verpresst. Da dieses Profi-System für 6 unterschiedliche Presskonturen konzipiert ist, bietet es flexible Einsatzmöglichkeiten.

### FÜR BESONDERE ANFORDERUNGEN BIETEN DIE WIROFLEX PRESSFITTINGS:

- ▶ Verpressung mit den Konturen TH, F, H, RF, B und U
- ▶ Aus Werkstoff Messing CW617N
- ▶ Aufgrund platzsparender Fittings besonders für die Unterputz-Installation geeignet
- ▶ Die WIROFLEX Pressfittings sind für alle WIROFLEX Rohrgrößen erhältlich:

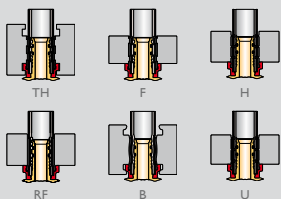
16 mm

20 mm

26 mm



### WIROFLEX PRESSKONTUREN



### UNSER TIPP:

Sie haben keine Presszange?  
Fragen Sie Ihren Fachverkäufer  
nach einer Leihmöglichkeit.



Für Trinkwasser  
geeignet



Für Heizungs-  
installation geeignet



**Sanitop-Wingenroth GmbH & Co. KG**

Katzheide 21-25 | D-48231 Warendorf

www.sanitop-wingenroth.de | info@sanitop-wingenroth.de

**SANITOP**  
**WINGENROTH**